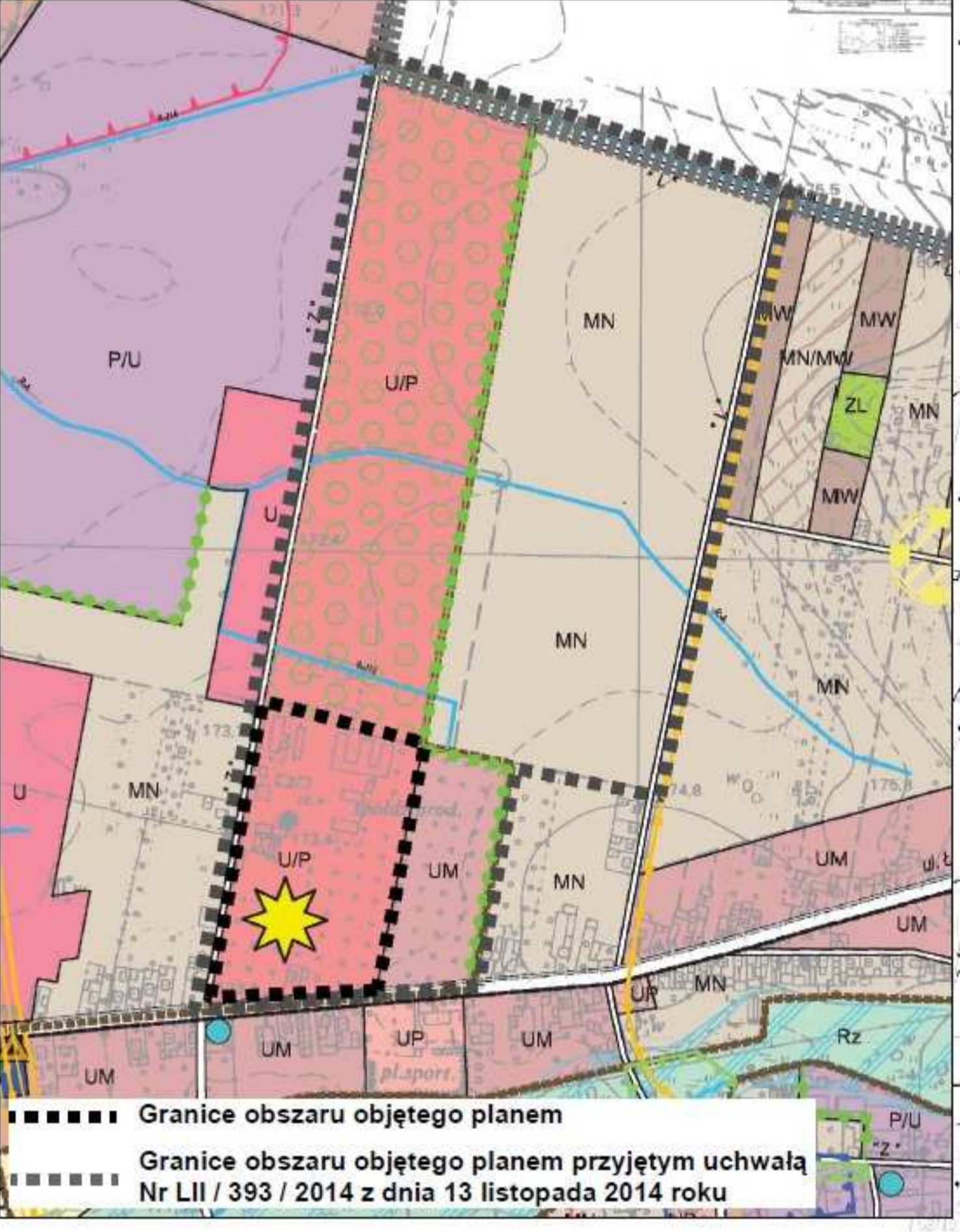
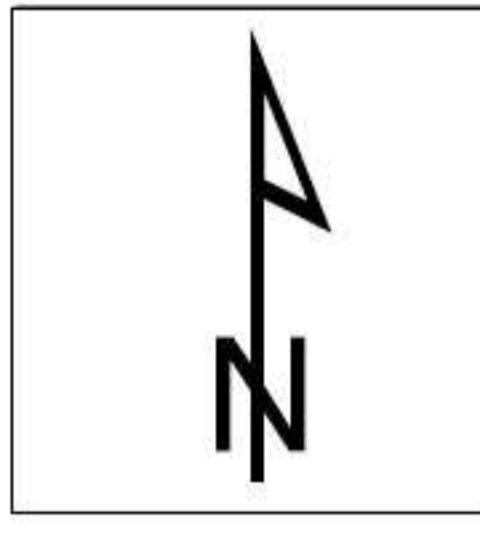
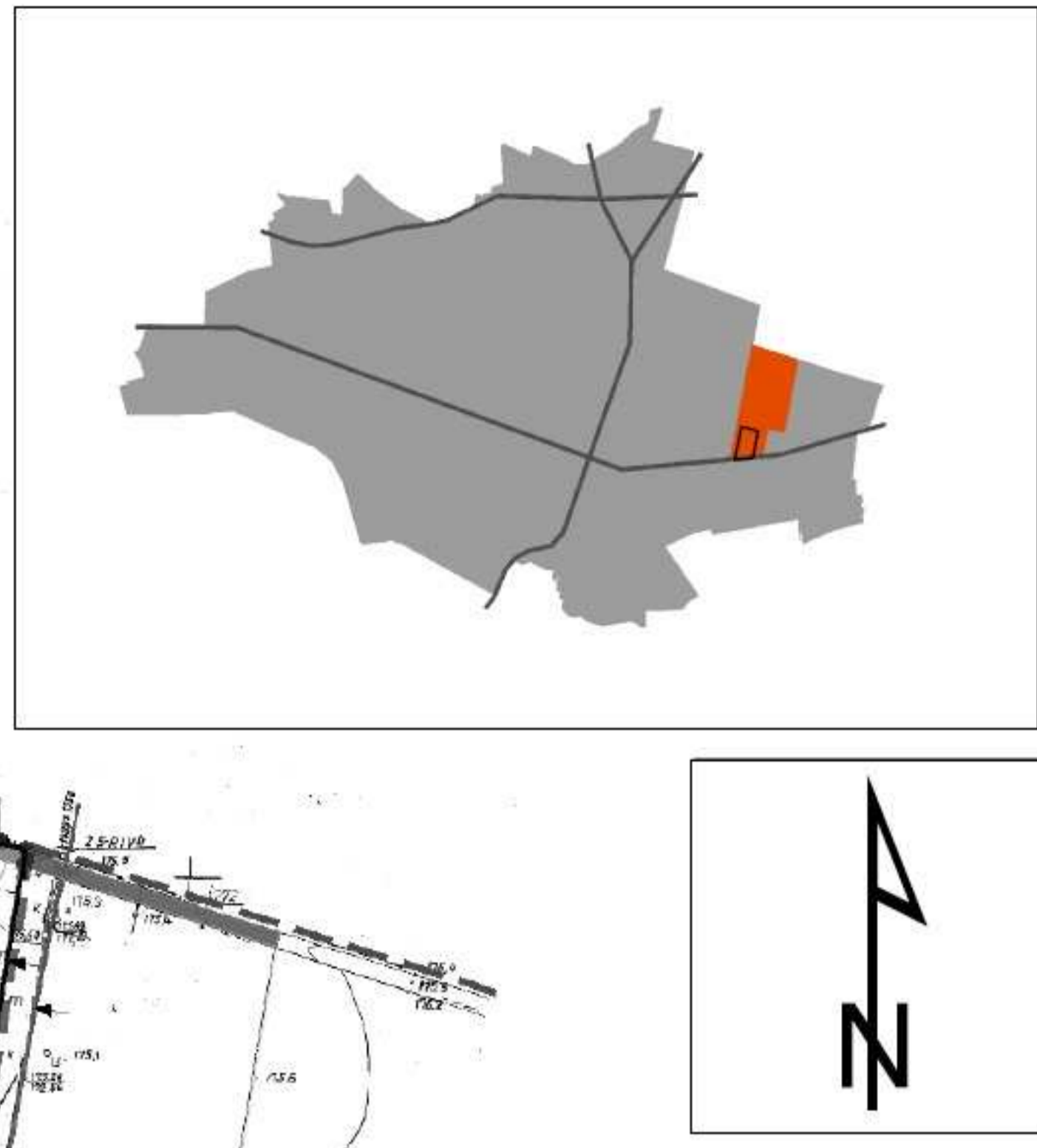


WYRYS ZE STUDIUM UWARUNKWAŃ I KIERUNKÓW ZAGOSPODAROWANIA PRZESTRZENNEGO MIASTA KONSTANTYNÓW ŁÓDZKICH
 zmiana Studium przyjęta uchwałą nr LI/389/14 Rady Miejskiej w Konstancynie Łódzkim z dnia 30 października 2014 r.

LEGENDA

	Granice administracyjne miast		Linie energetyczne
	Istniejące budynki		Linie gazowe
	Geometria dachów istniejącej zabudowy		Kanalizacja sanitarna
	Wskazane w wybranych miejscach wymiarowanie		Linie wodociągowe
	Granice działek		Linie tramwajowe
	Numeracja ewidencyjna działek		Granice administracyjne miasta



Legenda ustaleń zmiany miejscowego planu zagospodarowania przestrzennego dla części obszaru Konstancynowa Łódzkiego przyjętego uchwałą Nr LI/393/2014 Rady Miejskiej w Konstancynie Łódzkim z dnia 13 listopada 2014 roku

Obowiązujące ustalenia planu:

- Granice obszaru objętego planem
- Linie rozgraniczające tereny o różnym przeznaczeniu lub różnych zasadach zagospodarowania
- Nieprzekraczalne linie zabudowy
- Korytarz użytkowania ciągów komunikacyjnych
- Granice terenu pod budowę urządzeń wytwarzających energię z odnawialnych źródeł energii o mocy przekraczającej 100 kW
- Granice strefy ochronnej terenu pod budowę urządzeń wytwarzających energię z odnawialnych źródeł energii o mocy przekraczającej 100 kW, związanej z zabudową oraz w zagospodarowaniu i użytkowaniu terenu
- Szpalerzy drzew
- Zieleni izolacyjnej
- Rowy melioracyjne

Przeznaczenie terenów:

- Tereny zabudowy usługowej
- Tereny zabudowy usługowej oraz obiektów produkcyjnych, składów i magazynów
- Tereny zabudowy mieszkaniowej jednorodzinnej
- Tereny dróg zbiorczych
- Tereny dróg lokalnych
- Tereny dróg dojazdowych
- Tereny obsługi komunikacji

Oznaczenia informacyjne:

- Istniejące budynki
- Geometria dachów istniejącej zabudowy
- Osie dróg
- Wskazane w wybranych miejscach wymiarowanie
- Granice działek
- Numeracja ewidencyjna działek
- Kontynuacja terenów poza granicami opracowania planu
- Tereny zamalowane

Napowietrzne linie elektroenergetyczne:

- Niskiego napięcia
- Sredniego napięcia 15 kV
- Obszary oddziaływania od napowietrznych linii elektroenergetycznych

Sieci infrastruktury podziemnej:

- elektroenergetyczna
- gazowa
- kanalizacji sanitarnej
- wodociągowa

Stacje trafo sieci elektroenergetycznej:

- składowa
- włociszowa
- Pompiwnia kanalizacji sanitarnej
- Linia tramwajowa
- Granice administracyjne miasta

Legenda:

Obowiązujące ustalenia planu:

- Granice obszaru objętego planem
- Linie rozgraniczające terenu 1U
- Nieprzekraczalne linie zabudowy

Przeznaczenie terenu:

- Teren zabudowy usługowej

Oznaczenia informacyjne:

- Istniejące budynki
- Geometria dachów istniejącej zabudowy
- Wskazane w wybranych miejscach wymiarowanie
- Granice działek
- Numeracja ewidencyjna działek

Sieci infrastruktury podziemnej:

- elektroenergetyczna
- gazowa
- kanalizacji sanitarnej

ZMIANA MIEJSCOWEGO PLANU ZAGOSPODAROWANIA PRZESTRZENNEGO DLA CZĘŚCI OBSZARU KONSTANTYNOWA ŁÓDZKIEGO
 RYSUNEK PLANU
 ZAŁĄCZNIK NR 1
 DO UCHWAŁY NR VIII/42/15 RADY MIEJSKIEJ W KONSTANTYNOWIE ŁÓDZKIM
 Z DNIA 26 MARCA 2015 ROKU
 (DZIENNIK URZĘDOWY WOJEWÓDZTWA ŁÓDZKIEGO Z 2015 R. POZ. 1993)

SKALA 1:2000